

MANUAL
**DE
CO**



MA01136

Suelo

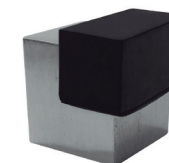


Acabados

Cromo y Cromo mate-goma negra
30 x 30 mm

A0490

Suelo



Acabados

Inox mate-goma negra
20 x 20 mm

IN1318530

Suelo



Acabados

Inox mate-goma negra
Ø30 x 30 mm

MA01135

Suelo



Acabados

Cromo y Cromo mate-goma negra
35 x 17 mm

508002015 / 30

KNUD HOLSCHER

Suelo - Puertas pesadas



Acabados

Inox AISI 316L mate-goma negra
80 x 15 x 80 mm / 80 x 30 x 80 mm

508002000

KNUD HOLSCHER

Suelo - Puertas pesadas



Acabados

Inox AISI 316L mate-goma negra
Ø70 x 30 mm

DESCARGAR
CATÁLOGO



420IM

Suelo

C



Acabados

Inox mate-goma negra
20 x 35 mm

I166

Suelo

B



Acabados

Inox mate-goma negra e Inox mate-goma transparente
20 x 30 mm

I181TIM

Suelo

B



Acabados

Inox mate-goma transparente
Ø20 x 25 mm

507002006

KNUD HOLSCHER

Suelo

E



Acabados

Inox AISI 316L mate-goma negra
Ø40 x 38 mm

I108

Suelo

A



Acabados

Inox mate, Inox brillo, Latón pulido, Latón mate,
Color cuero, Níquel mate, Negro-goma negra
Ø20 x 28 mm

3816F1

Suelo

E



Acabados

Aluminio-goma negra
Ø60 x 25 mm

PA2CM

Suelo

C



Acabados

Cromo, Cromo mate, Cromo negro, Blanco
y Latón pulido-goma negra
Ø50 x 27 mm

PA3CM

Suelo

C



Acabados

Cromo, Cromo mate, Níquel mate, Latón mate y
Latón pulido-goma negra
Ø50 x 21 mm

2040IM

Suelo

D



Acabados

Inox AISI 316L mate-goma negra
Ø51 x 60 mm

100NGIM

Suelo

B



Acabados

Inox mate-goma negra
Ø45 mm

3881F1

Suelo

D



Acabados

Aluminio F1-goma negra
Ø45 x 30 mm

2027CR

Adhesivo suelo

A



Acabados

Cromo, Cromo mate, Negro y Blanco-goma negra
Ø47 x 14 mm

L190

Suelo

D



Acabados

Cromo, Cromo mate, Bruñito y Oro brillo-goma negra
Ø40 x 25 mm

TLNG / TLBL

Suelo

B



Acabados

Bronce, Negro y Blanco-goma negra
Ø45

1MFRA

Suelo

C



Acabados

Fragua y Óxido-goma negra
20 x 30 mm

2MFRA

Suelo

C



Acabados

Fragua y Óxido-goma negra
Ø20 x 30 mm

2617

Suelo

C



Acabados

Titán-goma negra
20 x 32 mm

TLBR

Suelo

B



Acabados

Bronce, Negro y Blanco-goma negra
Ø45

I108ELM

Suelo

B



Acabados

Inox mate, Inox brillo, Latón pulido, Latón mate,
Color cuero, Níquel mate y Negro-goma negra
Ø20 x 28 mm

L190

Suelo

D



Acabados

Cromo, Cromo mate, Bruñito y Oro brillo-goma negra
Ø40 x 25 mm

I108NG

Suelo

B



Acabados

Inox mate, Inox brillo, Latón pulido, Latón mate,
Color cuero, Níquel mate y Negro-goma negra
Ø20 x 28 mm

PA3LM / PA3LP

Suelo

C



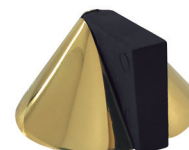
Acabados

Cromo, Cromo mate, Níquel mate, Latón mate y
Latón pulido-goma negra
Ø50 x 21 mm

PA2LP

Suelo

C



Acabados

Cromo, Cromo mate, Cromo negro, Blanco
y Latón pulido-goma negra
Ø50 x 27 mm

C52200LP

ENRICO CASSINA

Suelo

D



Acabados

Latón pulido-goma negra
Ø41 x 37 mm

L193LA

Suelo - Con retenedor magnético

E



Acabados

Cromo, Cromo mate, Latón pulido y Latón antiguo
54 x 31 x 34 mm

L193CM

Suelo - Con retenedor magnético

E



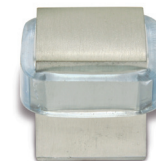
Acabados

Cromo, Cromo mate, Latón pulido y Latón antiguo
54 x 31 x 34 mm

I162TIM

Adhesivo suelo

C



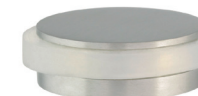
Acabados

Inox mate-goma transparente
24 x 19 mm

I203

Adhesivo suelo

C



Acabados

Inox mate-goma blanca
Ø35 x 12 mm

813

Suelo con retenedor

C



Acabados

Níquel mate y Cromo brillo-goma negra
Ø25 x 105 x 28 mm

100GR

Suelo móvil

C



Acabados

Inox mate-goma negra
Ø100 x 40 mm

20BIM

Adhesivo suelo

B



Acabados

Inox mate, Inox brillo y Latón mate-goma negra
Ø55 x 17 mm

20BLT

Adhesivo suelo

B



Acabados

Inox mate, Inox brillo y Latón mate-goma negra
Ø55 x 17 mm

FANTOM

Suelo con retenedor

D



Acabados

Transparente

2098

Adhesivo alta resistencia

B



Acabados

Transparente-goma transparente
Ø46 x 18 mm

5009FRA

Adhesivo suelo

A



Acabados

Fragua y Óxido-goma transparente
Ø53 x 18 mm

50110X

Adhesivo suelo

A



Acabados

Fragua y Óxido-goma transparente
Ø53 x 18 mm

2027NG / 2027BL

Adhesivo suelo

A



Acabados

Cromo, Cromo mate, Negro y Blanco-goma negra
Ø47 x 14 mm

I-140

Adhesivo suelo

C



Acabados

Negro-goma negra
Ø36 x 19 mm

TPHA / TMHA

Suelo móvil

D



Acabados

Haya, Nogal, Lacado blanco y Lacado negro
Ø110 x 19 mm / Ø170 x 30 mm

TPNO / TMNO

Suelo móvil

D



Acabados

Haya, Nogal, Lacado blanco y Lacado negro
Ø110 x 19 mm / Ø170 x 30 mm

I-163

Adhesivo suelo

B



Acabados

Negro-goma negra e Inox mate-goma transparente
Ø24 x 20 mm

2420

Adhesivo suelo con amortiguador

A



Acabados

Negro
Ø40 x 24 mm

D

TPBL / TPNG

Suelo móvil

D



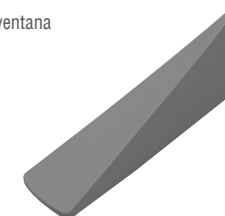
Acabados

Haya, Nogal, Lacado blanco y Lacado negro
Ø110 x 19 mm

6410

TOM HIGGS
Suelo móvil / ventana

C



Acabados

Goma gris/negra/naranja
150 x 40 mm

I20435IM

Adhesivo suelo

C



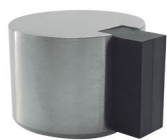
Acabados

Inox mate-goma negra
Ø35 x 19 mm

I193

Adhesivo suelo

B



Acabados

Inox mate-goma negra
Ø24 mm / Ø28 mm

6410

TOM HIGGS
Suelo móvil / ventana

C



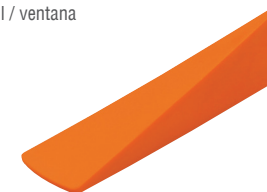
Acabados

Goma gris/negra/naranja
150 x 40 mm

6410

TOM HIGGS
Suelo móvil / ventana

C



Acabados

Goma gris/negra/naranja
150 x 40 mm

562SS

Tope percha

C



Acabados

Inox mate-goma negra
Ø50 x 72 mm

7911M

Pared

D



Acabados

Inox mate-goma negra
Ø20 x 75 mm

562NG

Pared

B



Acabados

Nylon blanco/negro/beige/amarillo pastel/amarillo/
azul pastel/azul/gris/verde/rojo
Ø53 x 75 mm

G319

Pared

D



Acabados

Negro, Cromo mate, Antracita y Níquel mate
30 x 30 x 30 mm

505502001

KNUD HOLSCHER

Pared

D



Acabados

Inox mate-goma negra
Ø20 x 31 mm

506002002

KNUD HOLSCHER

Pared

E



Acabados

Inox mate-goma negra
Ø14 x 70 mm

I205

Adhesivo pared-manilla

B



Acabados

Inox mate-goma blanca e Inox mate-goma negra
Ø35 x 19 mm

I198

Adhesivo pared-manilla

B



Acabados

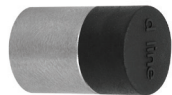
Inox mate-goma blanca e Inox mate-goma negra
Ø28 x 20 mm

505002009

KNUD HOLSCHER

Pared

D



Acabados

Inox mate-goma negra
Ø14 x 21 mm

7901M

Pared

C



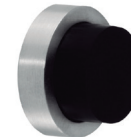
Acabados

Inox mate-goma negra
Ø20 x 65 mm

I205

Adhesivo pared-manilla

B



Acabados

Inox mate-goma blanca e Inox mate-goma negra
Ø35 x 19 mm

I198

Adhesivo pared-manilla

B



Acabados

Inox mate-goma blanca e Inox mate-goma negra
Ø28 x 20 mm

92022 / 135IM

(B)



Acabados

Inox negro e Inox mate
Ø35 x 42 mm

92023 / 435IM

(B)



Acabados

Inox negro e Inox mate
35 x 35 x 42 mm

F183 / 300

(B)



Acabados

Inox negro e Inox mate
18 x 66 x 36 mm / 25 x 85 x 47 mm / 25 x 110 x 61 mm

F184

(B)



Acabados

Inox negro e Inox mate
100 x 25 mm / 140 x 25 mm / 170 x 25 mm

560002000 / 5600R800

KNUD HOLSCHER

(D)



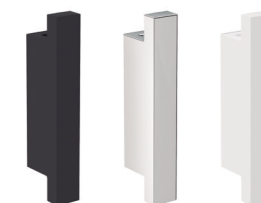
Acabados

Inox negro e Inox mate AISI 316L
Ø25 x 21 mm

2683621

RICARD FERRER

(D)



Acabados

Negro mate, Cromo y Blanco mate
110 x 16 x 30 mm

DESCARGAR
CATÁLOGO



2086

A

D



Acabados

Negro mate y Cromo mate
60 x 68 x 53 mm

PERCHINT

LINDEN

B



Acabados

Blanco, Gris, Negro, Traslúcido blanco y Traslúcido rojo
65 x 38 mm

561502006

KNUD HOLSCHER

D



Acabados

Inox mate AISI 316L
Ø14 x 93 x 105 mm

84603 / 84604

C



Acabados

Antracita. Aluminio, Gris y Blanco
Ø18 x 40 mm / Ø28 x 80 mm

2840 / 2860

A



Acabados

Cromo, Cromo mate y Níquel mate
44 x 54 mm / 25 x 56 mm

2850

A



Acabados

Cromo, Cromo mate y Níquel mate
49 x 55 mm

F132

B



Acabados

Inox mate
Ø20 x 50 mm

4087CR

A



Acabados

Cromo
25 x 45 mm

PA00282

BERT & BERT

C



Acabados

Cromo mate
110 x 120 mm

PA00279

FRANCO GUANZIROLI

C



Acabados

Cromo mate
70 x 60 mm

2510121

D



Acabados

Cromo
20 x 70 x 35 mm

2530121

D



Acabados

Cromo
20 x 45 x 50 mm

4089

B

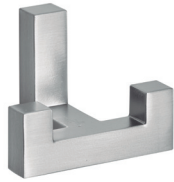


Acabados

Níquel mate
13 x 40 x 40 mm

4090

B

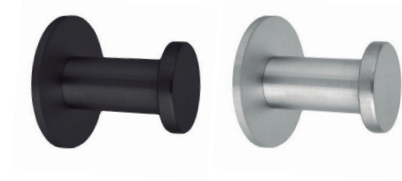


Acabados

Níquel mate
50 x 40 x 40 mm

F190

B



Acabados

Inox negro e Inox mate
Ø30 x 40 mm

2773621

NAHTRANG

B



Acabados

Negro mate, Blanco mate,
Cromo, Piedra y Verde salvia
Ø44 x 40 mm



PA00276

BERT & BERT

C



Acabados

Cromo mate
106 x 57 x 58 mm

PA00284

COLOMBO & VANTUSSO

D



Acabados

Níquel mate
60 x 60 x 40 mm

562502000

KNUD HOLSCHER

F



Acabados

Inox negro e Inox mate AISI 316L
Ø80 x 52 mm

560502002

KNUD HOLSCHER

D



Acabados

Inox mate AISI 316L
Ø30 x 34 mm

272

MARCONATO & ZAPPA

B



Acabados

Níquel mate y Aluminio plata
34 x 62 x 31 mm

273

MARCONATO & ZAPPA

B



Acabados

Níquel mate y Aluminio plata
36 x 64 x 31 mm

F151/2/3

B

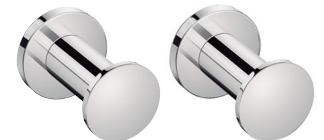


Acabados

Inox mate
Ø30 x 55 mm / 145 x 30 x 60 mm / 271 x 30 x 60 mm

2050121D (2 U.)

D



Acabados

Cromo
Ø35 x 50 mm

428001R8003 / 42800102003

428001R7003 (2 U.)

BJARKE INGELS

D



Acabados

Inox negro, Inox mate AISI 316L y Blanco
Ø20 x 20 mm

428001R8001 / 42800102001

428001R7001 (2 U.)

BJARKE INGELS

E



Acabados

Inox negro, Inox mate AISI 316L y Blanco
Ø20 x 51,5 mm

ONE

B



Acabados

Blanco, Negro y Haya
Ø105 mm

H00K1 / H00K3

B



Acabados

Plástico reciclado con hierba
1500 x 160 mm / 5 kg x gancho

428001R8002 / 42800102002

428001R7002 (2 U.)

BJARKE INGELS

D



Acabados

Inox negro, Inox mate AISI 316L y Blanco
Ø20 x 48 mm

428001R8004 / 42800102004

428001R7004 (3 U.)

BJARKE INGELS

F



Acabados

Inox negro, Inox mate AISI 316L y Blanco
Ø20 x 51,5 mm (1 U.) / Ø20 x 48 mm (1 U.)
Ø20 x 20 mm (1 U.)

3101FRA / 99ALFOX

A



Acabados

Frágua y Óxido
48 x 84 x 30 mm

3517 / 3518

A



Acabados

Hierro negro y Óxido
75 mm

007

C



Acabados

Cromo-Cuero azul/piedra/granate/gris/marfil/blanco/
marrón/marrón oscuro/negro
70 x 35 x 50 mm

008

B



Acabados

Cromo-Cuero azul/piedra/granate/gris/marfil/blanco/
marrón/marrón oscuro/negro
50 x 31 mm

004

D



Acabados

Cromo-Cuero azul/piedra/granate/gris/marfil/blanco/
marrón/marrón oscuro/negro
33 x 47 mm

FORJAESP / FORJAPLA

ERNEST ALTÉS

B



Acabados

Forja
55 x 35 mm / 55 x 45mm

WARDROP

STOFER & WILDGRUBER

E



Acabados

Poliamida blanca y Gancho cromo mate
3 m + 4 ganchos

WARDROP

STOFER & WILDGRUBER

E



Acabados

Poliamida negra y Gancho cromo mate
3 m + 4 ganchos

WARDROP

STOFER & WILDGRUBER

E



Acabados

Poliamida negra y Gancho blanco
3 m + 4 ganchos

WARDROP

STOFER & WILDGRUBER

E



Acabados

Poliamida roja y Gancho blanco
3 m + 4 ganchos

PERCH2

HARRIT & SORENSEN

E



Acabados

Madera cerezo/haya/wengué/blanco y Gancho gris
200 x 79 x 18 mm

PERCH3

HARRIT & SORENSEN

E



Acabados

"DuPont™ Corian®" blanco/gris/negro y Gancho gris o negro
200 x 46 x 16 mm

PERCH4

HARRIT & SORENSEN

F



Acabados

Madera cerezo/haya/wengué/blanco y Gancho gris
395 x 80 mm

PERCH4V

HARRIT & SORENSEN

F



Acabados

Madera cerezo/haya y Gancho gris
80 x 650 mm

PERCH6

HARRIT & SORENSEN

F



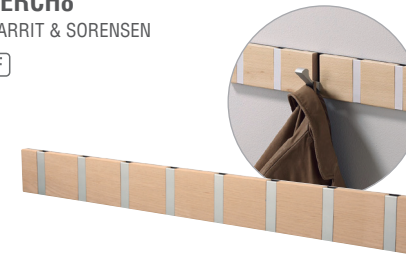
Acabados

Madera cerezo/haya/wengué/blanco y Gancho gris
590 x 79 x 18 mm

PERCH8

HARRIT & SORENSEN

F



Acabados

Madera cerezo/haya/wengué/blanco y Gancho gris
790 x 79 x 18mm



MANUAL
DE
CO



Rosselló Nº 21
08029 - BCN
936 002 002
info@arcon.es
www.arcon.es

