

tahuma
Alternative Interior Lighting

2012 Light Collection

Relighted Objects

Relighted Objects

Alternative Interior Lighting is the innovative collection of interior design items by Tahuma designed to give new light to industrial semiprocessed parts derived from industry.

Industrial processes give life to by-products and materials exclusively designed for a purpose, pushing the aesthetical features into the background.

Tahuma, being part of the industrial world, begun to observe with curiosity what's around the productive process, thinking a new life for some of these objects.

The cap of the industrial gas cylinders, for example, has started to observe us with its bright little eyes: since how long is it hidden there, what does it do while everything else is resting?

How could the semi-processed moto helmet shell look, if left "naked" and enlightened?

The antenna of the car parked here reminds the top of that famous newyorker skyscraper; the glass cylinders could be its windows.

Finally, the floating glass that has surfed the waves for years, how can it get back the same emotions.

Light is the link of these revitalizations: all the objects become bright and contemporary, keeping their own identity linked to the memory. The light sources that you can glimpse inside the diffusers use the best LED technologies, mounted on aluminium supports designed with extreme attention either to technology or the appearance, giving to the products a unique glamour.



Alternative Interior Lighting è l'innovativa collezione di oggetti d'arredo di Tahuma, nata per dare nuova luce a semilavorati derivati da diversi settori industriali.

I processi industriali danno vita a sottoprodotti e materiali progettati esclusivamente per adempiere ad uno scopo, mettendo in secondo piano le caratteristiche estetiche.

Tahuma, essendo parte del mondo industriale, ha iniziato a guardare con curiosità tutto ciò che la circonda nell'ambito del processo produttivo, ideando una nuova vita per alcuni di questi oggetti.

Il cappellotto di chiusura delle bombole del gas industriale, per esempio, ha cominciato da qualche tempo ad osservarci con i suoi occhietti vivaci: da quanto tempo è lì nascosto, cosa fa mentre tutto il resto è a riposo?

La superficie della calotta semilavorata, pronta a diventare un casco motociclistico, che aspetto potrà avere se lasciata "nuda" e illuminata?

L'antenna dell'auto parcheggiata qui davanti ricorda la cima del famoso grattacielo newyorkese, i cilindri di vetro potrebbero essere le sue finestre.

E infine, il galleggiante, come può tornare a regalare le emozioni delle onde che ha cavalcato per anni?

Il filo comune di queste rivitalizzazioni è la luce: tutti gli oggetti diventano luminosi e contemporanei, conservando la propria identità legata alla memoria. Le fonti luminose utilizzano le migliori tecnologie LED, montate su supporti in alluminio progettati con estrema attenzione sia alla tecnologia che all'estetica, che si lasciano intravedere all'interno degli involucri, conferendo al prodotto un fascino unico.

Indice Index

Foresta dei fantasmi di luce

002
003

Manhattan

004
005

Ghost

006
007

Led-h-met1

008
009

Led-h-met2

010
011

Floating

012
013

Infinity

014
015

ATTENZIONE: Tutti i prodotti presentati in questo catalogo, per esigenze tecniche e di disponibilità dei componenti semi-lavorati industriali potrebbero subire modifiche o essere temporaneamente non disponibili.

WARNING:
Due to technical needs and to the availability of the semiprocessed components, all the products in this catalogue can be subject to modifications or be temporary unavailable.

Foresta dei fantasmi di luce

Design: Claudio Lopasso & Tahuma

Lampada da terra LED con diffusori realizzati con cappellotti di chiusura bombole gas industriale; base e steli in ferro grezzo verniciato trasparente.

Connessione con cavo e interruttore trasparente (alimentatore nero 12 V).

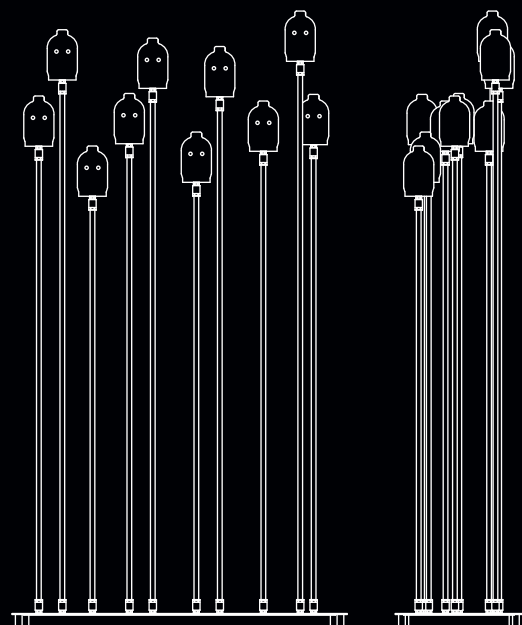
10 sorgenti luminose in alluminio con 6 LED ciascuna.
Potenza: 12W – Luce fredda 6000 °K

LED table lamp with diffusers made from industrial gas cylinder caps; base and stems in raw transparent varnished iron.

Transparent cable and switch (12 V black electronic transformer with connector).

10 aluminium light sources with 6 LED each.
Power: 12W – Cold light 6000 °K

cm. 100 x 38 x 195 H





Relighted Objects

Manhattan

Design: Mauro Grillo

Lampada da tavolo LED con base e distanziatori in alluminio verniciato, diffusori in vetro serigrafato e antenna auto.

Connessione con cavo e interruttore trasparente (alimentatore nero 12 V).

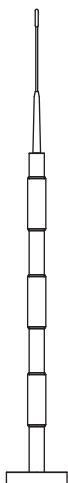
3 Sorgenti luminose in alluminio con 9 LED ciascuna.
Potenza: 6W – Luce fredda 6000 °K

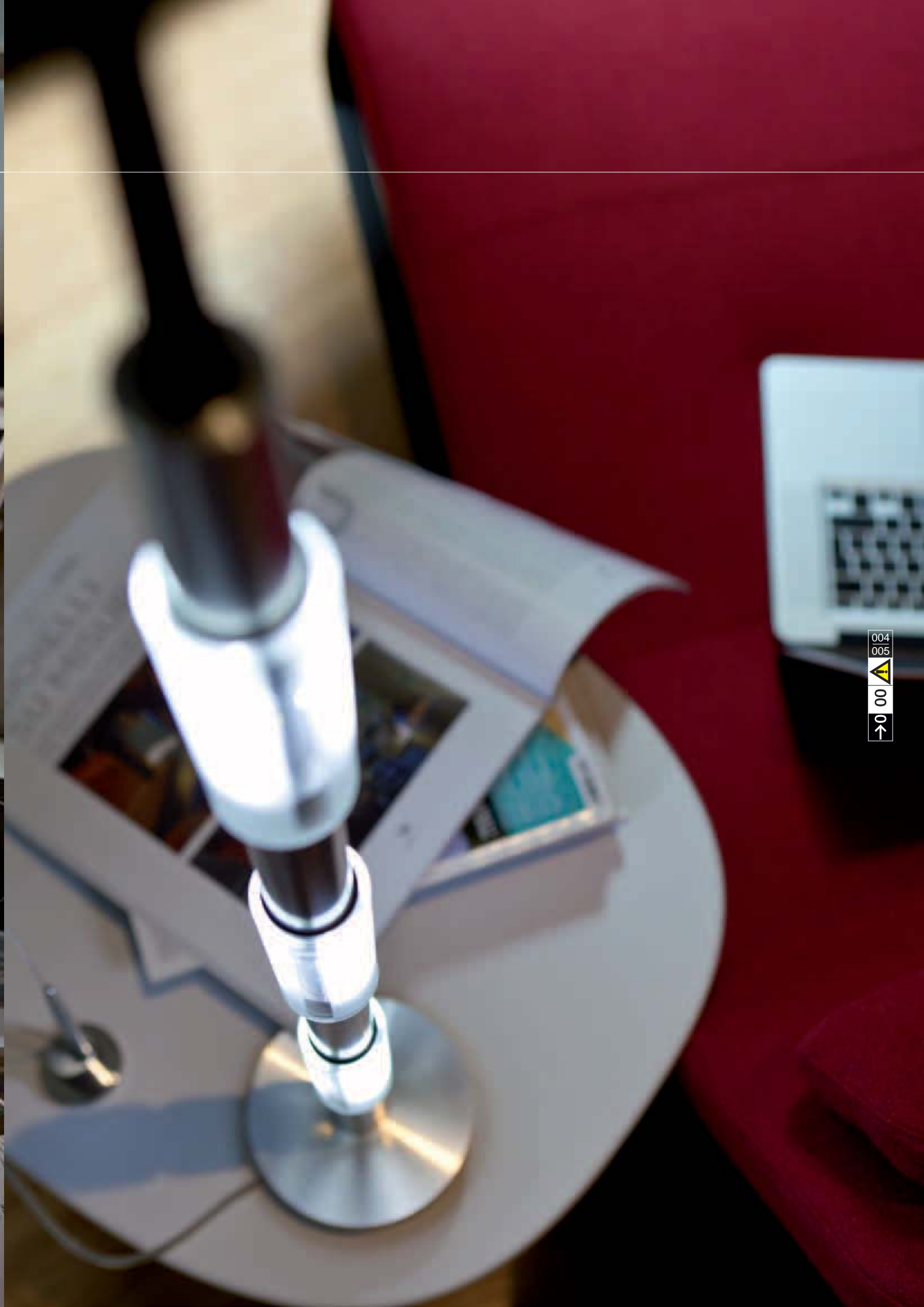
LED table lamp with transparent varnished aluminium base and spacers, silk-screen printed glass diffusers and car antenna

Transparent cable and switch (12 V black electronic transformer with connector).

3 aluminium light sources with 9 LED each.
Power: 6W – Cold light 6000 °K

cm. Ø12 x 95 H





Relighted Objects

Ghost

Design: Claudio Lopasso

Lampada da tavolo LED con diffusore realizzato con cappello di chiusura bombole gas industriale; base e stelo in ferro grezzo verniciato trasparente.

Connessione con cavo e interruttore trasparente (alimentatore nero 12 V).

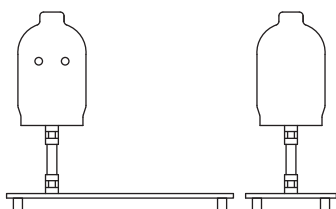
Sorgente luminosa in alluminio con 6 LED.
Potenza: 1,2W – Luce fredda 6000 °K

LED table lamp with diffuser made from industrial gas cylinder cap; base and stem in raw transparent varnished iron.

Transparent cable and switch (12 V black electronic transformer with connector).

Aluminium light source with 6 LED.
Power: 1,2W – Cold light 6000 °K

cm. 30 x 12 x 26 H





Relighted Objects

Led-H-Met1

Design: Mauro Grillo

Lampada da tavolo LED composta da calotta per caschi in ABS neutro, bordata con ecopelle, guida cavo con molla per raccordi aria industriale in ferro cromato.

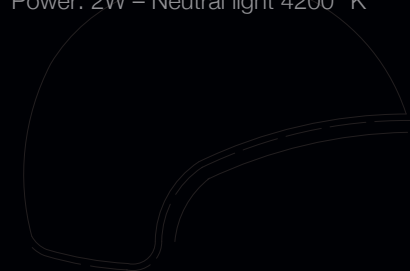
Connessione con cavo rivestito con calza di tessuto e interruttore nero (alimentatore nero 12V).

Sorgente luminosa in alluminio con 9 LED.
Potenza: 2W – Luce calda 3200 °K

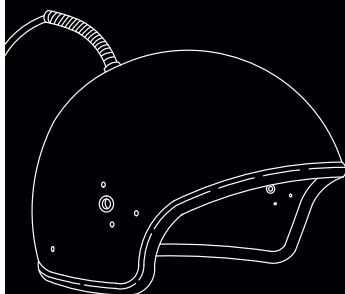
LED table lamp composed by a raw neutral ABS helmet shell, edged with ecoleather, and chromed iron spring

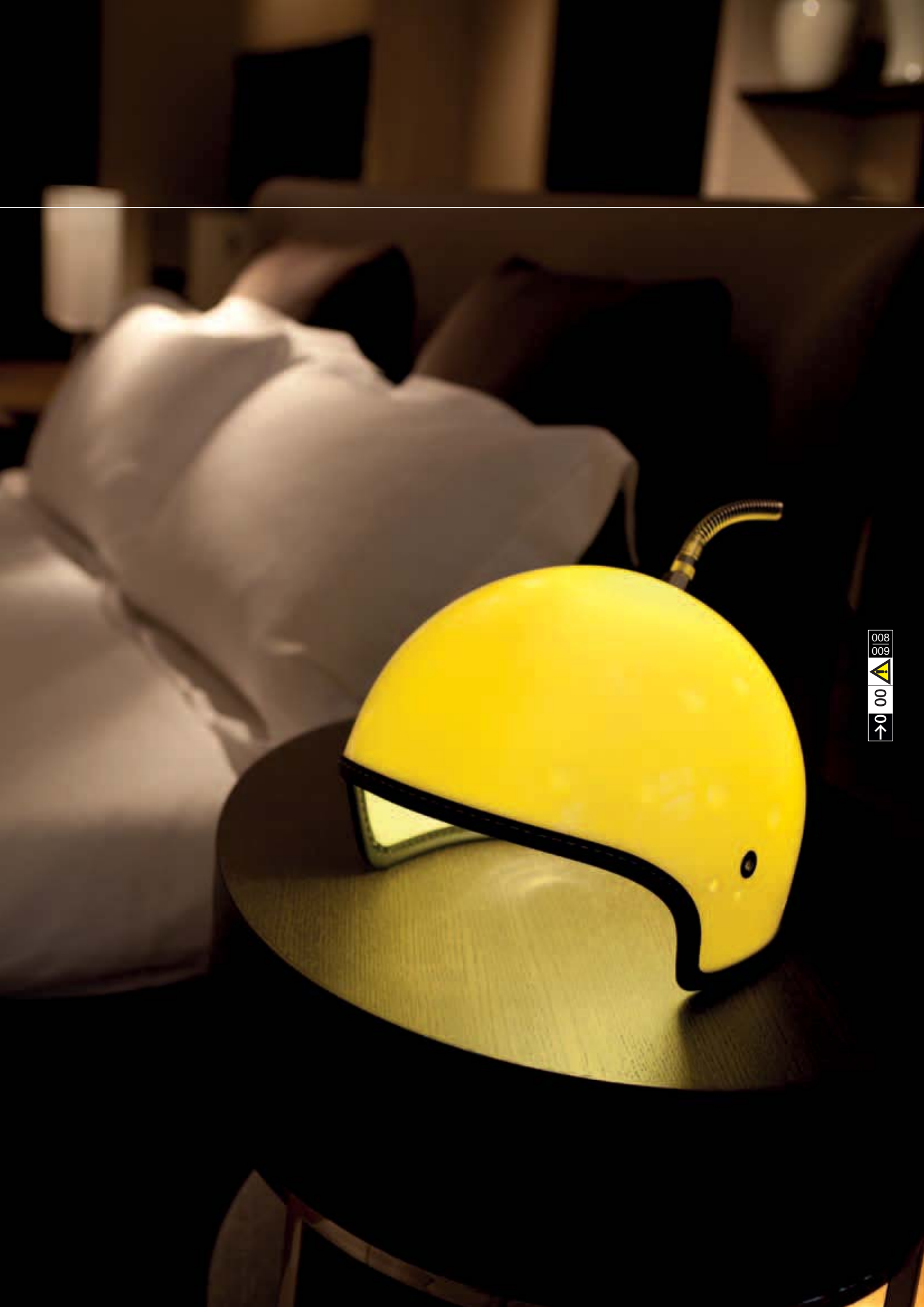
Textile cable with switch (12 V black electronic transformer with connector).

Aluminium light source with 9 LED.
Power: 2W – Neutral light 4200 °K



cm. Ø30





Relighted Objects

Led-H-Met2

Design: Mauro Grillo

Lampada da tavolo LED composta da calotta per caschi in vetroresina grezza, guida cavo con molla per raccordi aria industriale in ferro cromato.

Connessione con cavo rivestito con calza di tessuto e interruttore nero (alimentatore nero 12V).

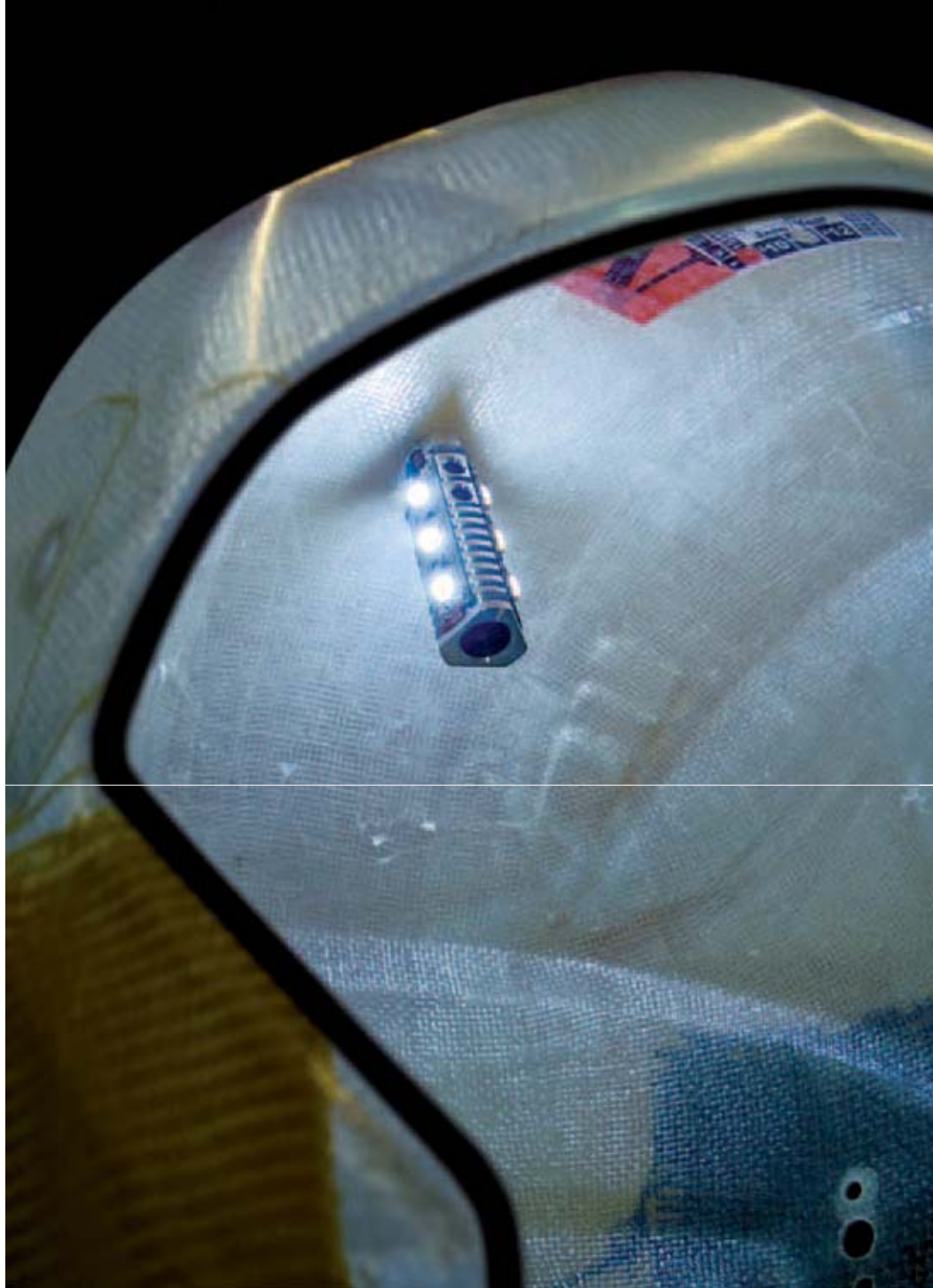
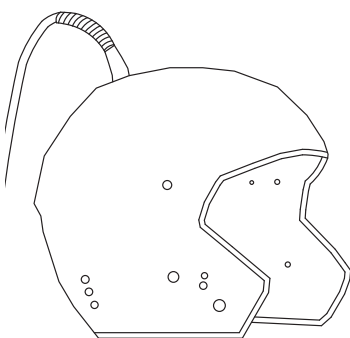
Sorgente luminosa in alluminio con 9 LED.
Potenza: 2W – Luce fredda 6000 °K

LED table lamp composed by a raw fiberglass helmet shell and chromed iron spring

Textile cable with switch (12 V black electronic transformer with connector).

Aluminium light source with 9 LED.
Power: 2W – Cold light 6000 °K

cm. Ø30





Relighted Objects

Floating

Design: Tahuma

Lampada da tavolo LED composta da galleggiante in vetro per reti da pesca e base in legno massello

Connessione con cavo e interruttore trasparente (alimentatore nero): 12V.

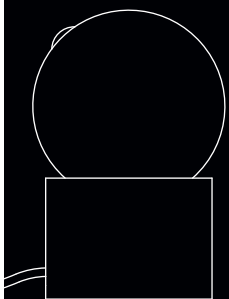
Sorgente luminosa in alluminio con 1 LED.
Potenza 5,5W – Luce Neutra 4200 °K

LED table lamp composed by a glass fishing float and base in solid wood

Transparent cable and switch (12 V black electronic transformer with connector).

Aluminium light source with 1 led.
Power: 5,5W – Neutral light 4200 °K

cm. 11 x 11x8 + Ø12,5





Richard Meier **Architect**

50 IDEE PER L'ABITARE CONTEMPORANEO

Relighted Objects

Gallery

Design: Tahoma

Lampada da parete composta da tubolare metacrilato trasparente, barra LED e supporti in metallo.

Connessione con cavo trasparente e alimentatore da parete in metallo: 12V.

Potenza: 4W - Luce fredda 6000 °K

Wall lamp composed by a transparent methacrylate tube with LED bar and metallic supports.

Transparent cable (12 V wall metallic electronic transformer).

Power: 4W – Cold light 6000 °K



cm. 40 x 16







Relighted Objects



Il catalogo generale è disponibile sul sito: www.tahuma.it

Find the general catalogue on www.tahuma.it

tahuma

Alternative Interior Lighting

Concept:

Ricci Massimo

Studio di progettazione, esecuzione
e gestione dell'immagine e della
comunicazione aziendale integrata.

www.riccimassimografica.it

Printed in Italy

I contenuti del presente catalogo sono
tutelati dal diritto d'autore. È vietata la
riproduzione e l'uso di testi ed immagini
senza l'autorizzazione scritta di Tahuma s.r.l.

All the contents of this catalogue are subject
to intellectual property rules. It is forbidden
to copy and use texts and images without a
written authorization of Tahuma s.r.l.

Alternative Interior Lighting



tahuma

Tahuma s.r.l.
23815 Introbio (LC) Italy
P.za Cavour, 14
P.O.Box 55 / C.P.55
Tel. +39 0341 981535
Fax +39 0341 982707
www.tahuma.it
info@tahuma.it